



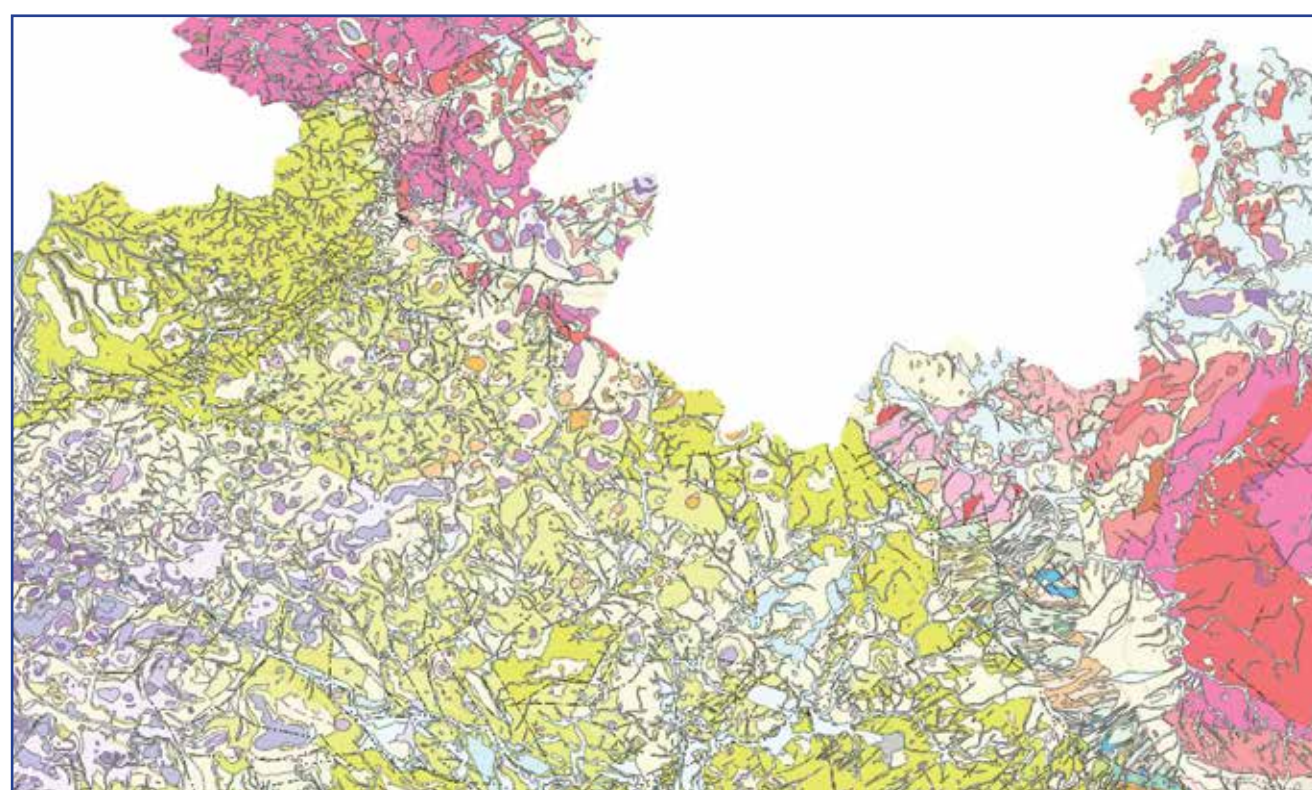
# ResiBil

## Bilance vodních zdrojů ve východní části česko-saského pohraničí a hodnocení možnosti jejich dlouhodobého užívání

### Cíl projektu

Projekt je zaměřen na provedení bilance a zhodnocení možnosti dlouhodobého užívání zásob podzemních vod v česko-saském pohraničí v závislosti na očekávané dopady vlivu klimatických změn

### Milník 3



Společná geologická mapa

stáří v milionech let	Stratigrafie České křídové pánve podle Čech et al. 1980	Pískovcový vývoj v Sasko-českém Švýcarsku na saské straně
86,3	břeženské souvrství	erodováno
89,8	teplické souvrství	Schreimmsteine Schichten
	jizerské souvrství	Postelwitzer Schichten
	bělohorské souvrství	Schmilkaer Schichten
93,9	korycanské vrstvy	Dölzschener Schichten
	perucké vrstvy	Oberhäslicher Schichten
100,5		Niederschönaer Schichten
	báze křídových sedimentů	

Korelované stratigrafické schéma

### Popis projektu

Projekt zajistí bilanci objemu podzemních vod a určí míru možného odběru ve vztahu k současným podmínkám, které jsou časově proměnné, při nerealizování záměru mohou nastat v budoucnosti problémy s tvorbou podzemních vod v přeshraničních hydrogeologických strukturách. Projekt přispěje k efektivnímu využívání a čerpání podzemních vod. Jeho výstupy budou podkladem pro další odhady a výpočty zásob podzemních vod a možnosti jejich čerpání.

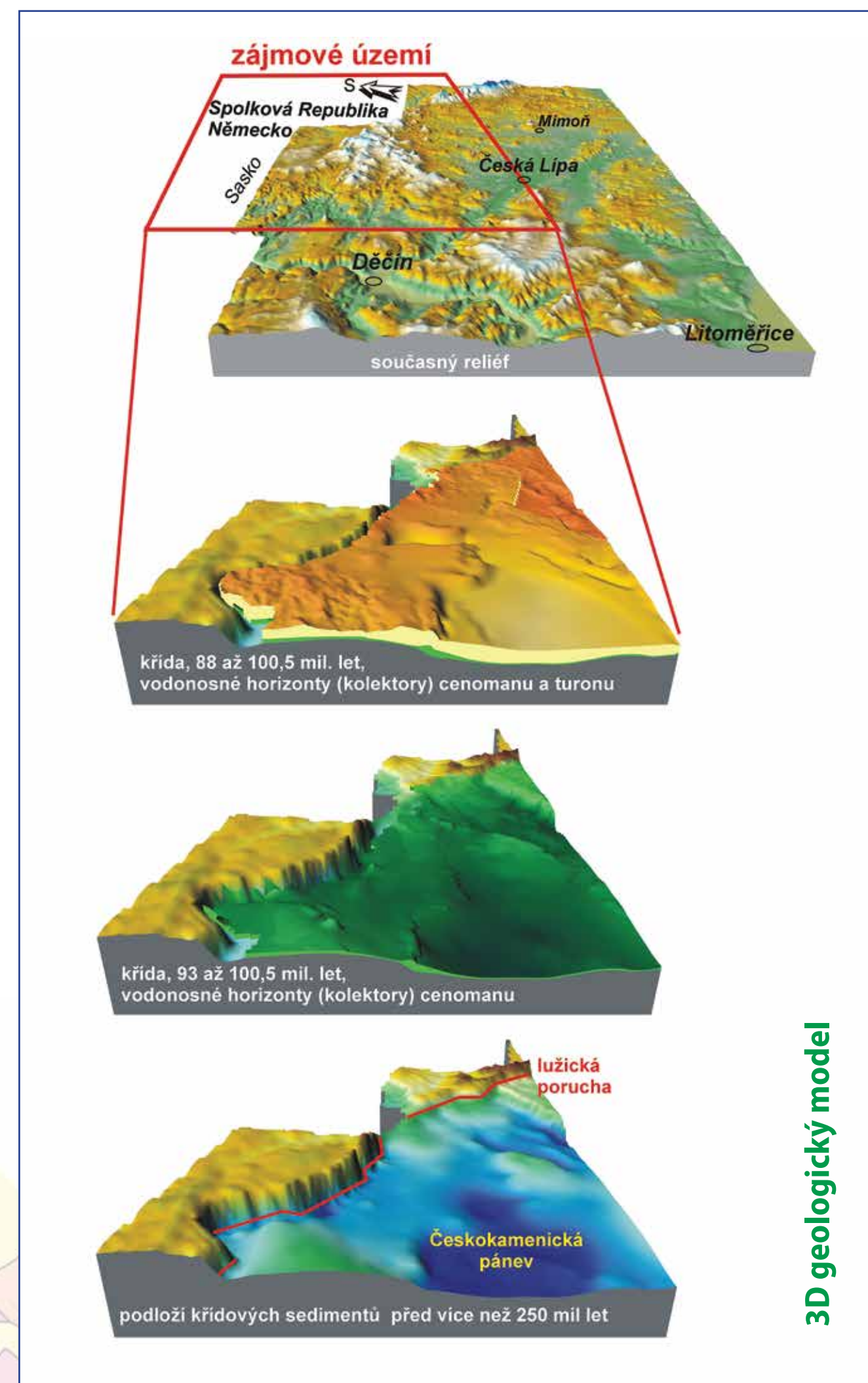
Pomocí modelu budou zdroje podzemních vod posuzovány nejenom jako statická zásobní veličina, nýbrž i ve svém časovém vývoji a stresovém chování. Takto bude možné odvodit dlouhodobé strategie přeshraničního hospodaření s podzemními vodami.

Projekt ČGS „Rebilance zásob podzemních vod“ 2010–2015



Projekt v rámci „Program spolupráce Česká republika – Svobodný stát Sasko 2014–2020.“  
 Lead partner: Saský zemský úřad pro životní prostředí, zemědělství a geologii  
 Vedoucí projektu za českého partnera Českou geologickou službu: RNDr. Š. Mrázová, Ph.D.  
 Realizace posteru: Z. Skácelová, O. Man

### Milník 5



Geologický vývoj sedimentace křídových vrstev v severozápadní části České křídové pánve

3D geologický model

Projekt ČGS „Rebilance zásob podzemních vod“ 2010–2015



Geologické vrty pro tvorbu 3D geologického modelu

Projekt ČGS „Rebilance zásob podzemních vod“ 2010–2015



Terénní geofyzikální práce a jejich interpretace pro tvorbu 3D modelu



Europäische Union. Europäischer Fonds für regionale Entwicklung. Evropská unie. Evropský fond pro regionální rozvoj.



ČESKÁ GEOLOGICKÁ SLUŽBA